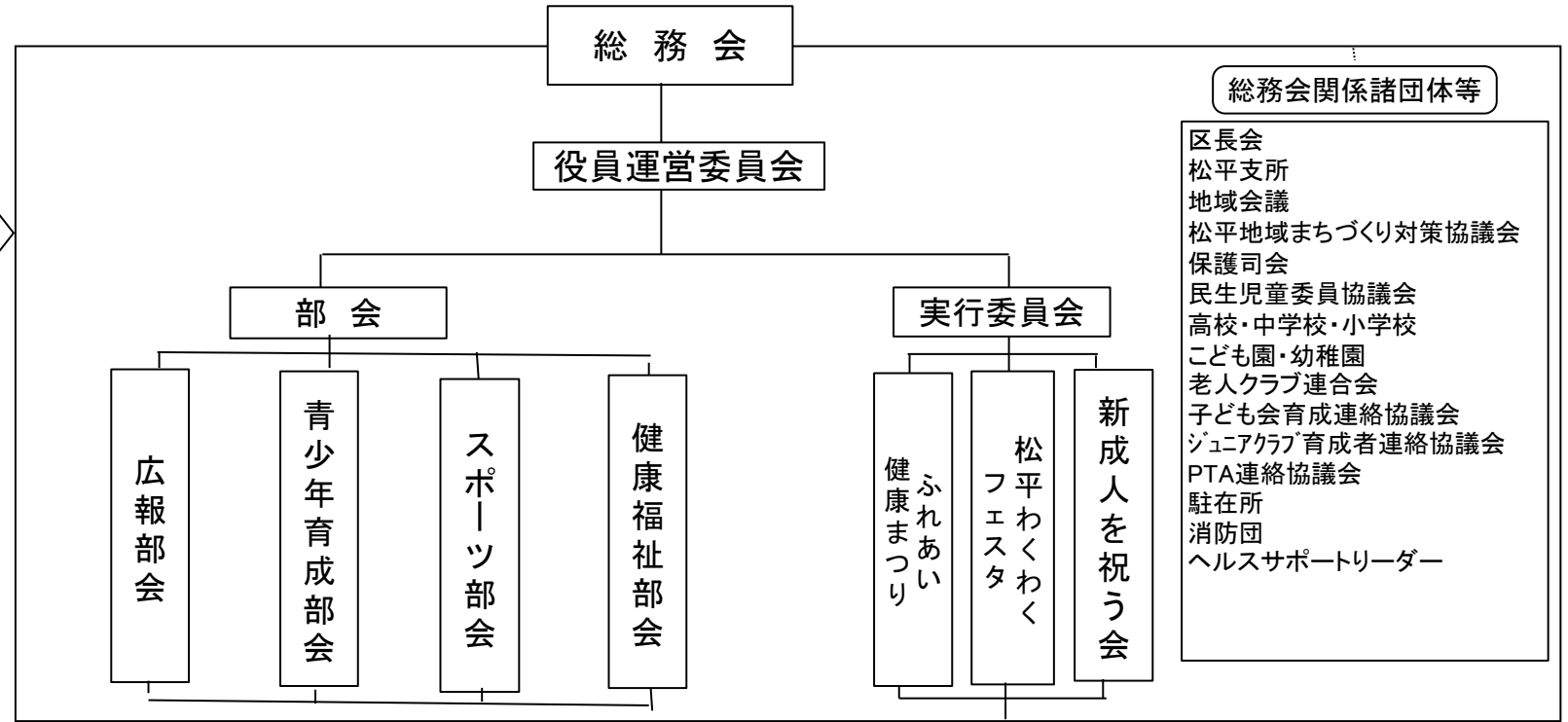


# 平成26年度松平地区コミュニティ会議 組織図

(案)

交流館  
コミュニティ会議事務局

指導・援助  
情報提供



## 総務会関係諸団体等

- 区長会
- 松平支所
- 地域会議
- 松平地域まちづくり対策協議会
- 保護司会
- 民生児童委員協議会
- 高校・中学校・小学校
- こども園・幼稚園
- 老人クラブ連合会
- 子ども会育成連絡協議会
- ジュニアクラブ育成者連絡協議会
- PTA連絡協議会
- 駐在所
- 消防団
- ヘルスサポートリーダー

小学校区コミュニティ

地区コミュニティ

自治区コミュニティ

